

Centro de Servicio

Motores y Generadores

García, Nuevo León - México



GE INDUSTRIAL MOTORS
a **WOLONG** company

Quienes Somos

Somos un grupo de expertos altamente calificado con más de 20 años de experiencia nacional e internacional en tecnologías de diversos fabricantes de motores y generadores eléctricos especiales

Ejecutamos trabajos complejos con la seguridad y el respaldo necesarios, para atender a clientes de gran tamaño, en diversas demandas de sectores industriales como: alimenticia, celulosa, cementeras, concesionarias de energía eléctrica, minería, petroquímica, química y siderurgia.



Vision

Actuando de forma segura y con excelencia operativa ofreciendo a nuestros clientes soluciones especializadas en la recuperación, mantenimiento y repotenciación de motores y generadores de energía



Misión

Ser una empresa reconocida nacionalmente en el segmento de mantenimiento de equipos electromecánicos de medio y alta potencia en cuanto a la excelencia de sus productos y servicios prestados.



Valores

Integridad, valorización del ser humano, espíritu de equipo, sostenibilidad en el negocio, innovación, desafíos.

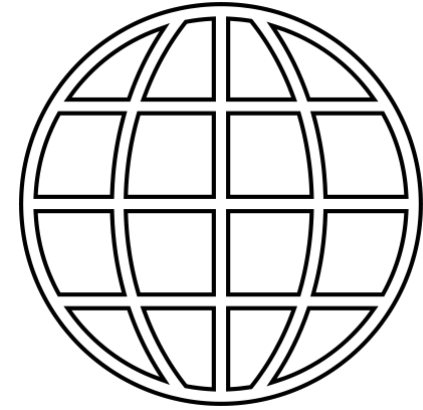
Nuestras Soluciones

- Presentamos soluciones que abarcan la gestión y ejecución de las actividades de servicios de campo y en talleres de mantenimiento de motores de corriente continua, corriente alterna, inducción, jaula o anillos y sincrónicos para todas las aplicaciones



GE INDUSTRIAL MOTORS
a **WOLONG** company

Equipos e instalaciones



-
- ▼ Servicios de reparación y modernización de equipos electromecánicos
 - ▼ Servicios de ingeniería, montaje y mecanizado, mantenimiento y contratos de servicio a largo plazo.



GE INDUSTRIAL MOTORS
a **WOLONG** company

Equipos e instalaciones

Área del taller y equipos

- ▼ Ubicada en García, Nuevo León con un área dedicada de 23200 ft²- (2150 m²) y con recursos de toda fabricación de motores nuevos.
- ▼ Área de fabricación de bobinas desde baja voltaje hasta 13800 V.
- ▼ Fabricación de barras aisladas para corriente continua o rotores bobinados
- ▼ Área de pruebas con carga, temperatura, rendimiento , análisis de vibración, hasta 13800 V, cualquier polaridad
- ▼ Grúas de 40T, 15T de capacidad de elevación
- ▼ Hornos de curación y quema para la limpieza de aislantes dañados
- ▼ Balanceadora hasta 20T y con 2 o mas planos de simetría
- ▼ Cabinas de pintura largas con filtros que protegen el medio ambiente



Ingeniería propia para proyectos especiales incluyendo ingeniería reversa y mejoras



GE INDUSTRIAL MOTORS
a **WOLONG** company

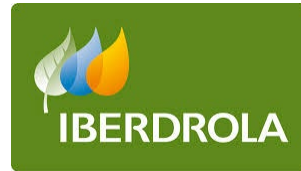
Nuestros clientes



Minería



Generación de electricidad



Acereras



Cemento



Petróleo



EPCs



Papel



Equipos e instalaciones



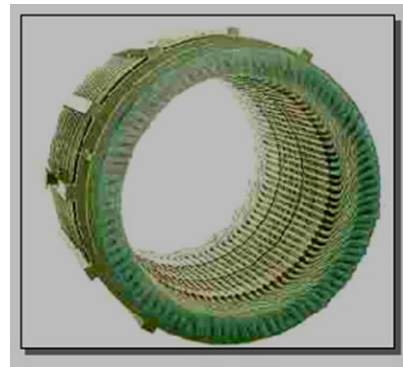
- ▼ Área de fabricación de bobinas climatizadas con control de acceso y libre de contaminación y partículas
- ▼ Formadora de bobinas automatizadas y de última generación con control CNC y brazos robóticos.
- ▼ Fabricación de bobinas de alambres rectangulares con capacidad hasta 13800 V y alambres redondos
- ▼ Control de calidad con pruebas de proceso para validación del aislamiento entre espiras y contra tierra
- ▼ Control robusto del dimensional facilitándose la inserción en la ranura durante el proceso de bobinado sin impactos



Equipos e instalaciones

Sistema de VPI

- ▼ Diámetro de 8 Ft. (2.6 m) Proceso de Impregnación al Vacío y Presión moderno
- ▼ Dos o más ciclos garantizando niveles de descarga parciales muy bajos
- ▼ Control de calidad de la resina, viscosidad, gel time



Hornos y sistema de curado de VPI

- ▼ Hornear estatores y armaduras
- ▼ Sistema de recirculación de aire garantizando la temperatura uniforme en la pieza
- ▼ Control automático de la temperatura por RTD
- ▼ Hornos portátiles para servicio en el lugar.
- ▼ Horno de quemar aislamiento dañado
- ▼ Hornos de cura de VPI con rampa controlada



GE INDUSTRIAL MOTORS
a WOLONG company

Equipos e instalaciones



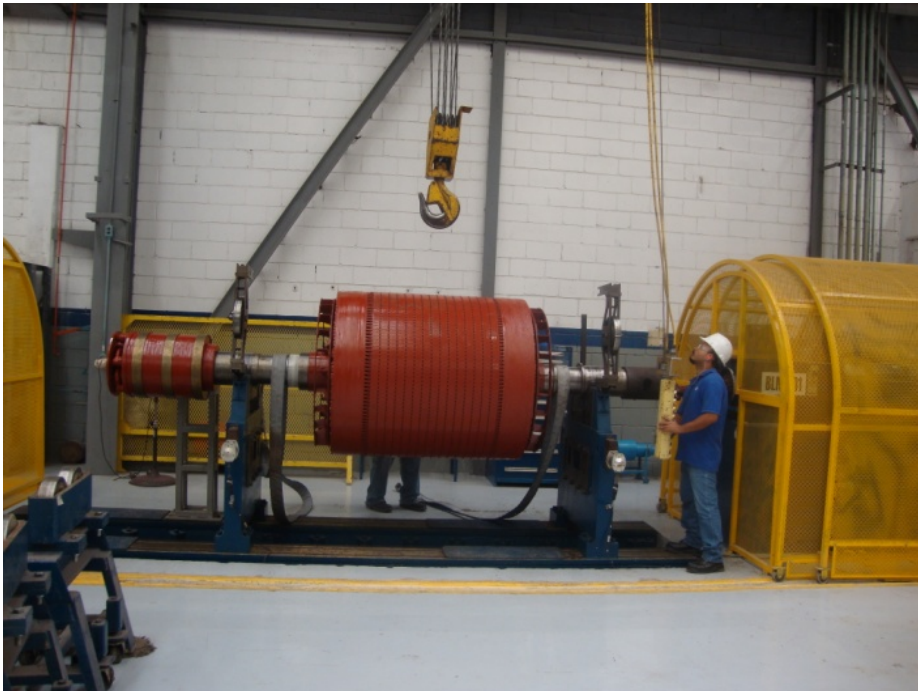
- ▼ Laboratorio de pruebas de potencia con capacidad para ejecución de pruebas con carga, vibración en caliente, pérdidas y evaluación de defectos como si fuera en campo
- ▼ Modernas instalaciones con generadores propios de 10 MVA y 13800 Voltios, pudiendo probar incluyendo motores de frecuencia variable.
- ▼ Pruebas automatizadas con instrumentación nueva y de calidad reconocidas como Bently Nevada, Yokogawa, Fluke, Megger, y otros
- ▼ Ingenieros e técnicos entrenados y exclusivos para pruebas, especialistas en temas de motores y generadores eléctricos.



Equipos e instalaciones

Balancadora de rotores

- ▼ Schenck CAB920 Software de balanceo
- ▼ Capacidad de balanceo de rotores rígidos o flexibles.
- ▼ Balanceo en dos o más planos de simetría
- ▼ Evaluación de las velocidades críticas y resonancias



Phoenix panel de pruebas de proceso y finales

- ▼ Potencia nominal 750 KVA
- ▼ 14,400V@30A / 480V@902A
- ▼ DC Armadura 600V 1125A
- ▼ DC Campo 300V 100A
- ▼ Sensores de temperatura y vibración



GE INDUSTRIAL MOTORS
a WOLONG company

Equipos e instalaciones



LexSeco Core Loss

- ▼ Centro de prueba de voltaje diseñado específicamente para probar estatores, rotores y armaduras hasta 10,000HP
- ▼ Totalmente automatizado
- ▼ Evaluación de pérdidas del paquete magnético según normas IEEE y EASA.
- ▼ Proporciona los criterios de pasar y fallar usando real características del motor



Clean Jet

- ▼ Cabina preparada con piso antideslizante con dimensiones de 18 ft X 16.4ft
- ▼ Sistema alta presión con 5 GPM , 3000 Psi
- ▼ Limpieza con desengrasante dieléctrico
- ▼ Alta rigidez dieléctrica , más de 32.000 voltios.
- ▼ Proporciona óptima protección anticorrosiva



Embobinado

- ▼ Técnicos experimentados en bobinados complejos en conexiones de corriente alterna y continua
- ▼ Especializados en rotores bobinados y síncronos
- ▼ Técnicos y equipamientos certificados
- ▼ Uso de las tecnologías GEGARD 200, 300, 400 y 600 y otras.

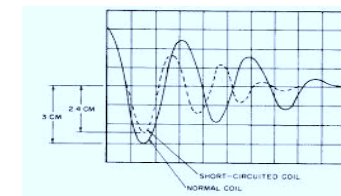
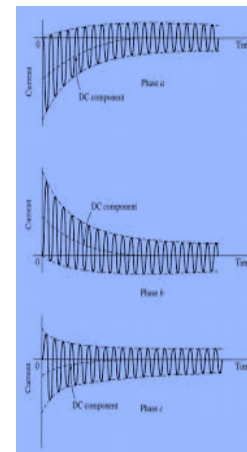


GE INDUSTRIAL MOTORS
a WOLONG company

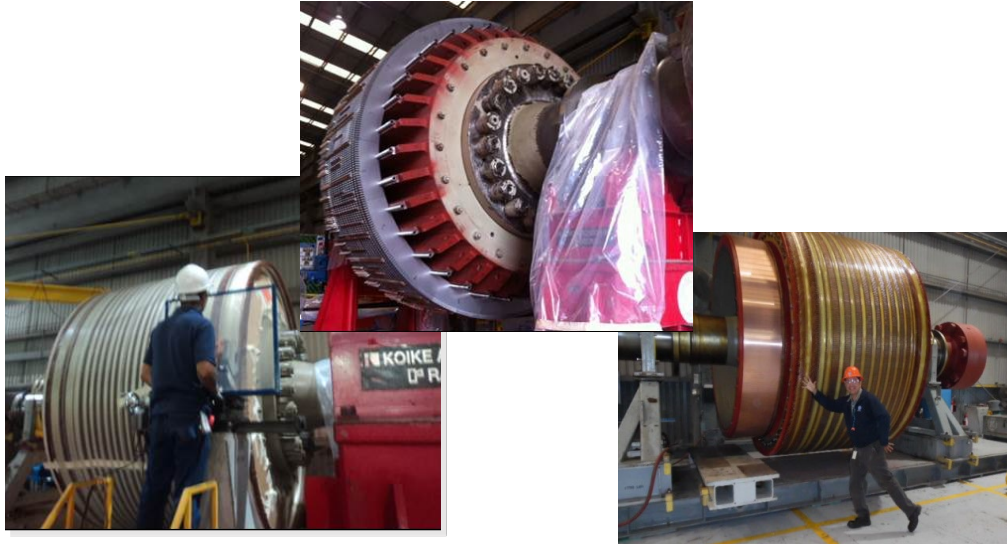
Equipos e instalaciones

Inspección Mecánica y Eléctrica

- ▼ Phoenix 750 KVA test bench
- ▼ PDMA MCE MAC GOLD
- ▼ CSI 2130 – ADRE 408 P , Vibration analyzers
- ▼ Baker Advanced Winding Analyzer AWAIV 12/ 30 KV
- ▼ Baker Explorer 4000 Dynamic Motor Analyzer
- ▼ DC HIPOT - 120 KV
- ▼ Medidores de aislamiento / Megger FLUKE 1507
- ▼ NDT Ultrasonic & Penetrant die
- ▼ Growler testers
- ▼ Cámara infrarroja T130 & FLIR E40
- ▼ Pruebas de imágenes térmicas
- ▼ Equipos de medición mecánica
- ▼ Micrómetros 0 a 1.8 meter



Historias de éxito

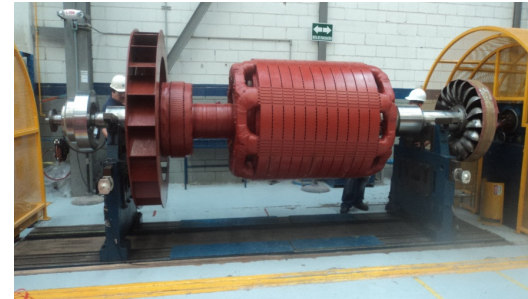


SF 388573 Mexico, Ternium, 6000HP , 40/100 RPM Armadura Motor DC

- ▼ Armadura con re-apilamiento de la laminación y bobinado completo
- ▼ 70 Ton Armadura
- ▼ Aplicación de cinta de resiglass
- ▼ Dimensional mecánico y pruebas eléctricas
- ▼ Desmontaje del conmutador, aislamiento del cono de MICA, mecanizado, rebajado de esquina de la MICA, ajuste y montaje final

G13016 Guatemala, Hidroeléctrica Las Vacas, 6000 KVA, 6 Polos Hidro Generador

- ▼ Balanceo dinámico del rotor con compensación de pesos en dos planos y en el ventilador y excitatriz
- ▼ -14 Ton eje rígido - 450 RPM velocidad de balanceo
- ▼ Run out y control dimensional



SF 407594 México, CFE La Venta , 5 Unidades 7.5MW, 24 polos Síncrono Hidro-generador – 50 T , bobina GEGARD 600

- ▼ Estator , bobinado completo con full re-apilado de la laminación
- ▼ Rotor, bobinado completo de los polos, pruebas de impedancia, resistencia y aislamiento
- ▼ Pruebas finales, desmontaje e instalación
- ▼ Cumplimiento total con los procedimientos de EHS



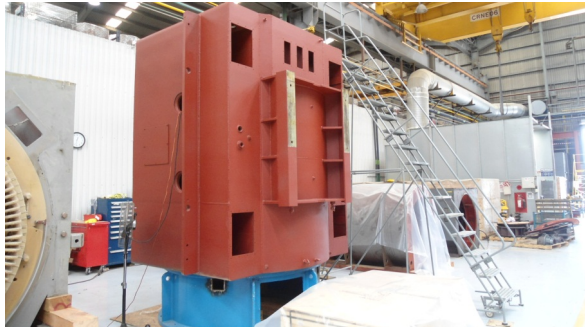
GE INDUSTRIAL MOTORS
a WOLONG company

Historias de éxito



A12055 Chile, Minera La Escondida, 9000HP, 36 polos motor síncrono – 40 T

- ▼ Estator , bobinado completo con full re-apilado de la laminación
- ▼ Pruebas de desmontaje y finales, sistema aislante sellado
- ▼ Soldadura con calidad diferenciada, uso sistema TPS
- ▼ Cumplimiento total con los procedimientos de EHS



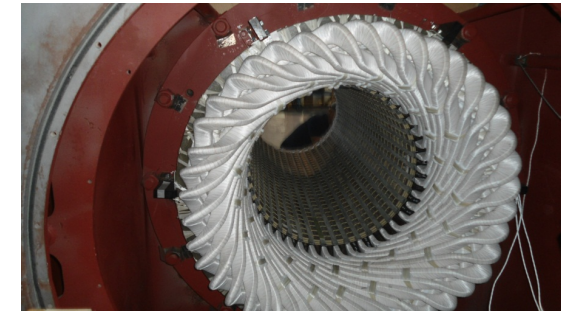
A12043 Mexico, Cemex, 8000HP, 8 polos Synch motor

- ▼ Cambio de los polos del rotor
- ▼ Limpieza y regularización del aislamiento
- ▼ Soldadura de las conexiones eléctricas
- ▼ Pruebas finales



A12027 Republica Dominicana, La Romana, 12.5MVA, 2 polos Turbogenerador 38 Ton

- ▼ Láminas nuevas, apilamiento
- ▼ Bobinas nuevas
- ▼ Bobinado y impregnación a vacío
- ▼ Pruebas de validación final



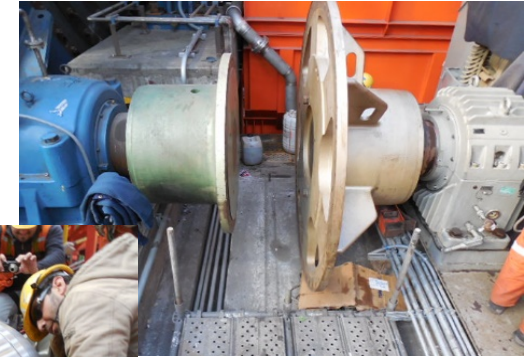
GE INDUSTRIAL MOTORS
a WOLONG company

Nuestra Experiencia

Ejecución de servicios en campo



- ▼ Rediseño para cambio de tensión, potencia entre otros
- ▼ Recuperación o sustitución del núcleo magnético del estator
- ▼ Recuperación o sustitución de las piezas polares del rotor
- ▼ Fabricación de bobinas hasta el nivel de tensión de 13.800 V
- ▼ Rebobinado del estator
- ▼ Fabricación / Re-aislamiento de las bobinas polares y montaje en el rotor
- ▼ Sustitución de cojinetes de metal o de rodamientos
- ▼ Sustitución de ejes
- ▼ Sustitución o recuperación de anillos colectores
- ▼ Suministro de escobillas, muelles y porta escobillas
- ▼ Desmontaje / montaje
- ▼ Suministro de piezas sobresalientes como tapas, ventiladores, cajas de conexión, etc
- ▼ Recuperación / sustitución de intercambiadores de calor



Instalación y puesta en marcha

- ▼ Análisis de vibración;
- ▼ Pruebas mecánicas
- ▼ Pruebas eléctricas
- ▼ Alineamiento con láser
- ▼ Sistema de lubricación
- ▼ Contrato de inspección periódica
- ▼ Eevisión en paros programados



GE INDUSTRIAL MOTORS
a WOLONG company



GE INDUSTRIAL MOTORS
a WOLONG company